

Capteur électronique de température

UTF2

pour des applications OEM
Contrôle de températures avec un détecteur Pt100 (Classe B)

Caractéristiques

construction compacte, en acier inoxydable,
type de protection IP65,
grande résistance aux chocs et vibrations

Plage de mesure

0. .. + 100 °C à -30 ... + 150 °C

Applications

Construction de machines et d'installations, hydraulique mobile, technique de l'environnement, systèmes de climatisation

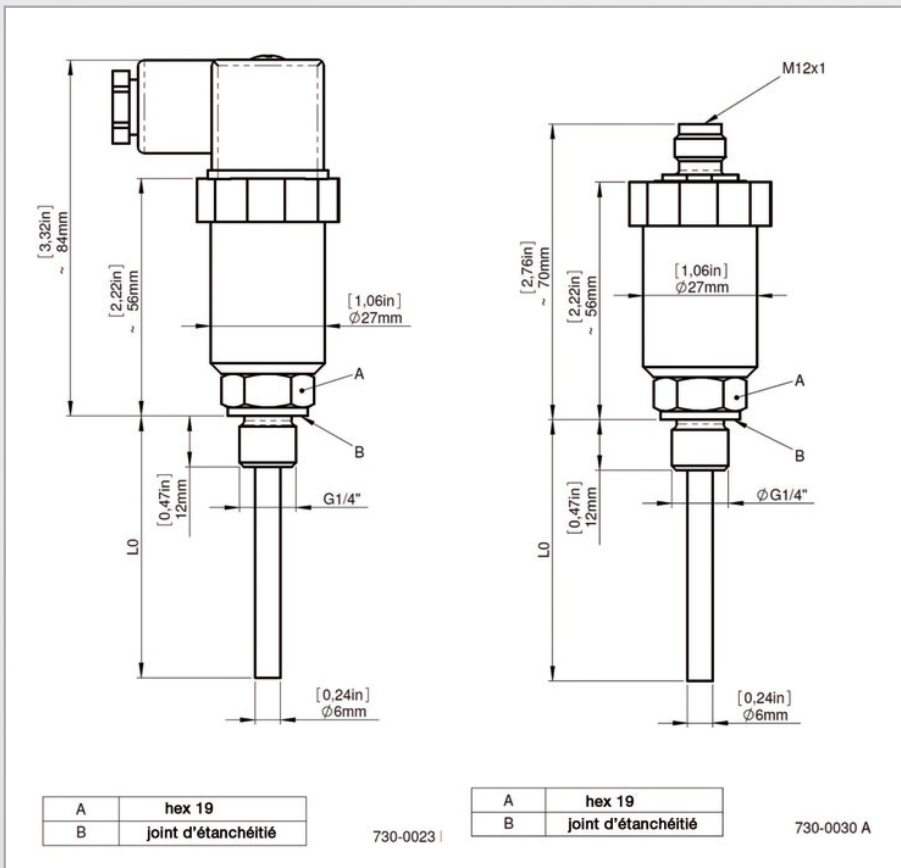


Caractéristiques techniques

Capteur:	Détecteur PT100 selon DIN IEC 751, (Classe B, 4 fils)
Matière: Pièces en contact avec le fluide:	acier inox 1.4301
Boîtier électrique: Joints:	acier inox 1.4301 FKM / EPDM
Protection:	IP65 fiche
Raccord process:	G1/4 mâle, ouverture de clé 19 mm

Max. pression:	max. 200 bar, autres sur demande
Dimensions:	voir schéma
Poids:	130 g
Constante de temps:	env. 40 s
Consomm. de courant:	max. 5 mA
Raccordement électrique:	socle conn. à 4 broches, M12x1
Longueur de capteur:	17 mm, 50 mm
Diamètre de capteur:	6 mm

Dimensions (mm / inch)



Numéros de commande

Transmetteur de température avec détecteur Pt100, M12x1		
Numéro d'article	Plage de tem. en °C	Longueur de la sonde en mm
0631-014	-40 +150	17
0631-132	-40 +150	50